

Index	Änderung / Ergänzung	Planungsstand
a	Ausgangsverfahren: 1. Änderung im laufenden Verfahren - (geänderte Anlage)	01.12.2023
0	Ausgangsverfahren: Antragsfassung	28.02.2020

Planfeststellung
Spartenlageplan
Strecke 5601, Bahn-km 16,7+83 - 17,5+30

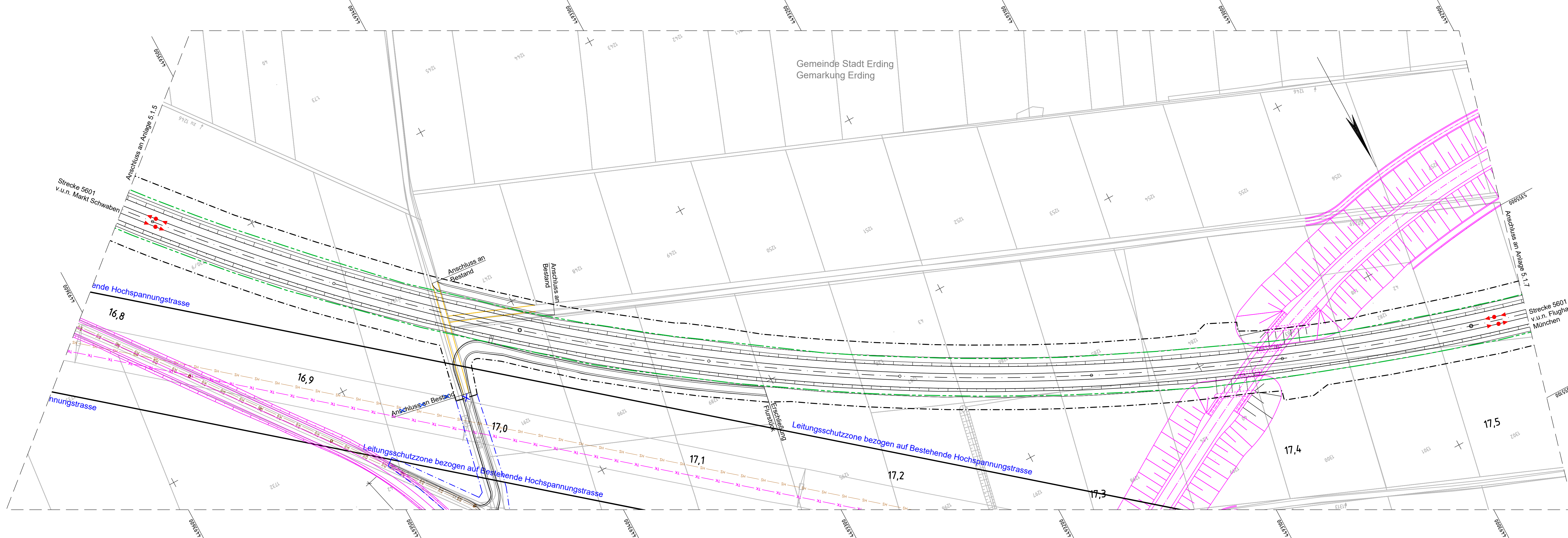
Vorhabenträger DB NETZE DB Netz AG Richelstraße 3 80634 München	Vorhabenträger DB NETZE DB Station&Service AG Bahnhofsmanagement München Bayerstraße 10a, 80335 München	Vorhabenträger DB NETZE DB Energie GmbH Richelstraße 3 80634 München
--	--	---

Vertreter der Vorhabenträger DB NETZE DB Netz AG, Großprojekte Süd Richelstraße 3 80634 München	Datum: 08.12.2023 Unterschrift: gez. LV Beer	Maßstab: 1:1000 Format: 1330 x 297
Höhensystem DHHN 12		Koordinatensystem DHDN 90

verantwortliche Planungsgemeinschaft Ingenieurgesellschaft Östliche Schienenanbindung Flughafen München OBERMEYER PLANEN + BERATEN GmbH, Postfach 20 15 42, 80015 München OBERMEYER Planen + Beraten GmbH, Datum: 01.12.2023 Unterschrift: gez. ppa. Luchbühler	SSF Ingenieure AG Bayerische Ingenieure in Bayern Postfach 15 42, 80015 München Datum: 01.12.2023 Unterschrift: gez. ppa. Luchbühler	Planzeichen / -Nr. / -codierung / AZ 4.2-SP-4-L006-F9 -a Ausgabe vom 01.12.2023
--	---	---

Planersteller OBERMEYER PLANEN + BERATEN GmbH	Datum: 01.12.2023 Unterschrift: gez. ppa. Luchbühler	bearb. 15.07.2015 Pbe gez. 15.07.2015 Hey gepr. 15.07.2015 Unt
--	--	--

Bauvorhaben
**Lückenschluss Erding - Flughafen München
und Walpertskirchener Spange, PFA 4.2**



Legende:

- Planung
- Geänderte Planung (1. Planänderung)
- Spartenverlegung Endzustand
- Bestand
- Rückbau Sparten
- Rückbau Bestand
- Planung nachrichtlich
- Gemeindegrenze
- Gemarkungsgrenze
- DB Grenze
- DB Grenze Neu
- Bebauungsplan Grenze
- Planfeststellungsgrenze

Legende Sparten:

- WA Trinkwasserleitung
- AW Abwasserleitung
- FW Fernwärme
- TK Telekommunikationsleitung
- ST Stromleitung
- HS Hochspannungsleitung
- HG Gashochdruckleitung
- GAS Gasleitung
- Bundeswehr (Rückbau im Baufeldbereich)
- Bundeswehr

Planungsgrundlage	Stand	Quelle
digitale Flurkarte	01/14	LVG München
Nacherhebung Kataster	09/22	ADBV Erding
terrestische Vermessung	01/14	Büro Stiftinger
Auswertung Befliegung	07/07	Karner Ingenieure GmbH